

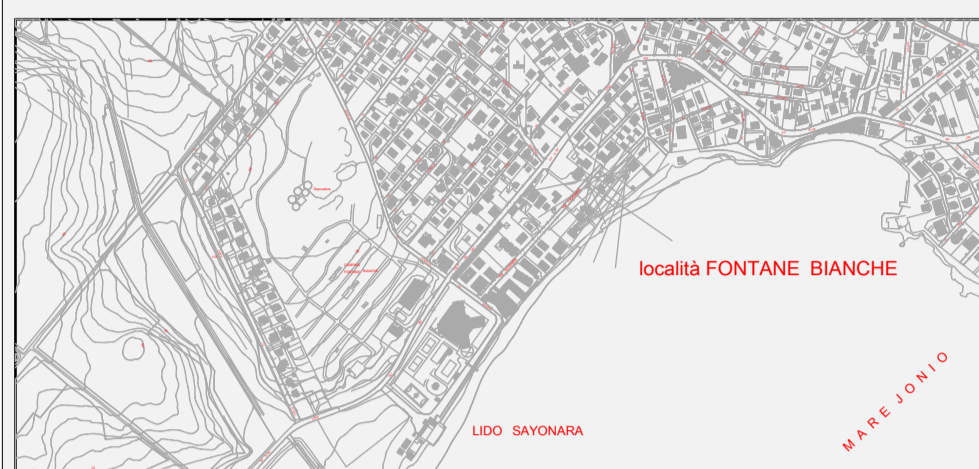
COMUNE DI SIRACUSA



scorci di progetto



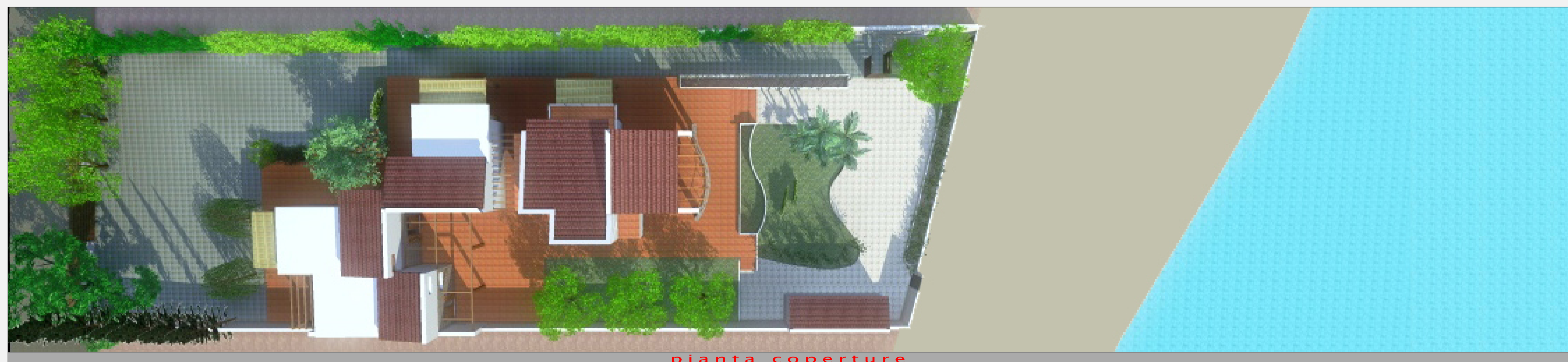
scorci di cantiere



prospetto nord



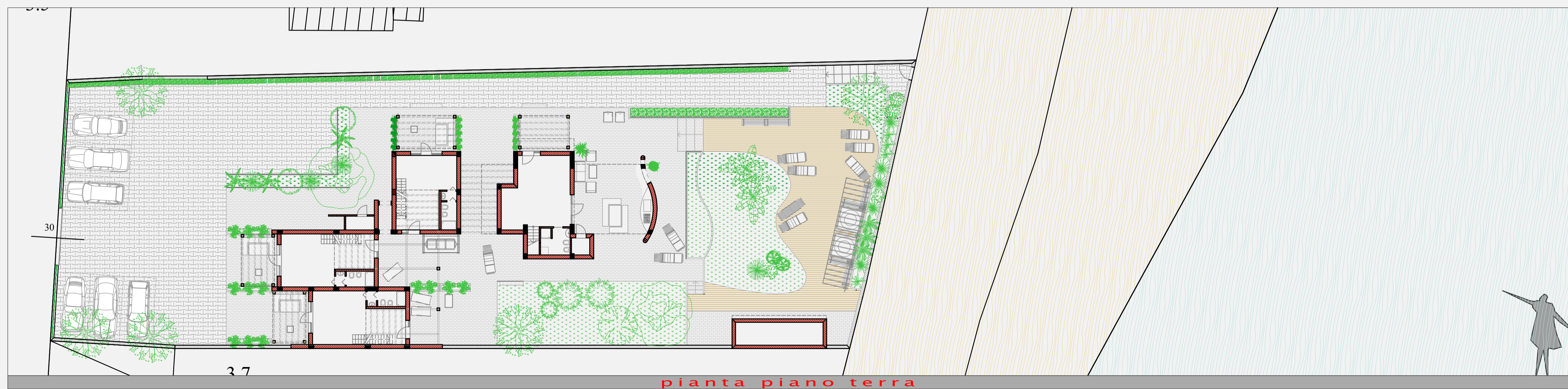
scorcio dal mare



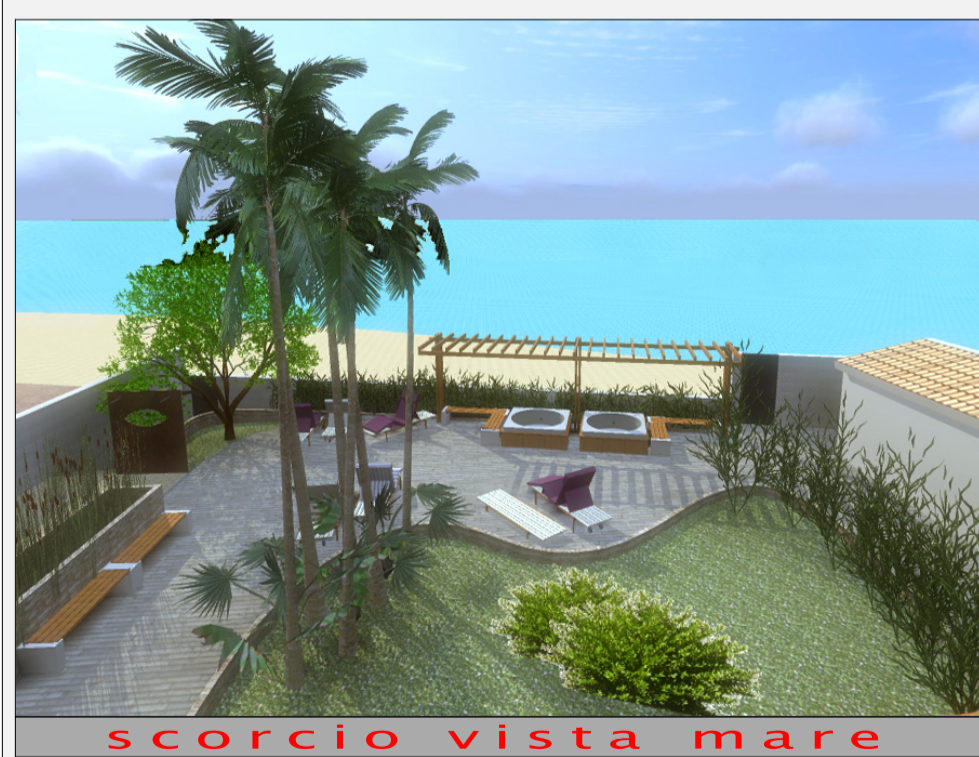
pianta coperture



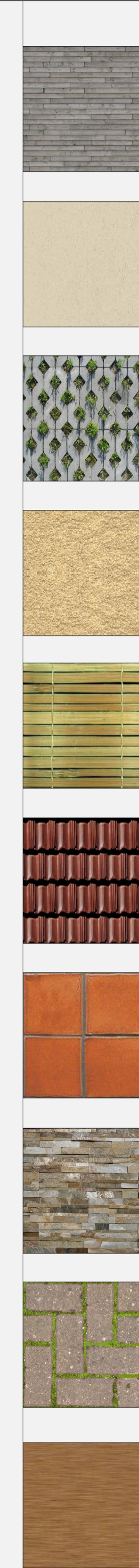
scorcio dall'ingresso



pianta piano terra



scorcio vista mare



INTERVENTO\_\_Progetto per una villa sita a Fontane Bianche, Siracusa COMMITTENTE\_\_Ierna Paola in corso di costruzione



ORDINE DEGLI ARCHITETTI, PIANIFICATORI,  
PAESAGGISTI E CONSERVATORI  
DELLA PROVINCIA DI SIRACUSA

studio tecnico associato degli architetti

Archi \_ MA

Massimiliano Urciullo & Anna Caramagno

